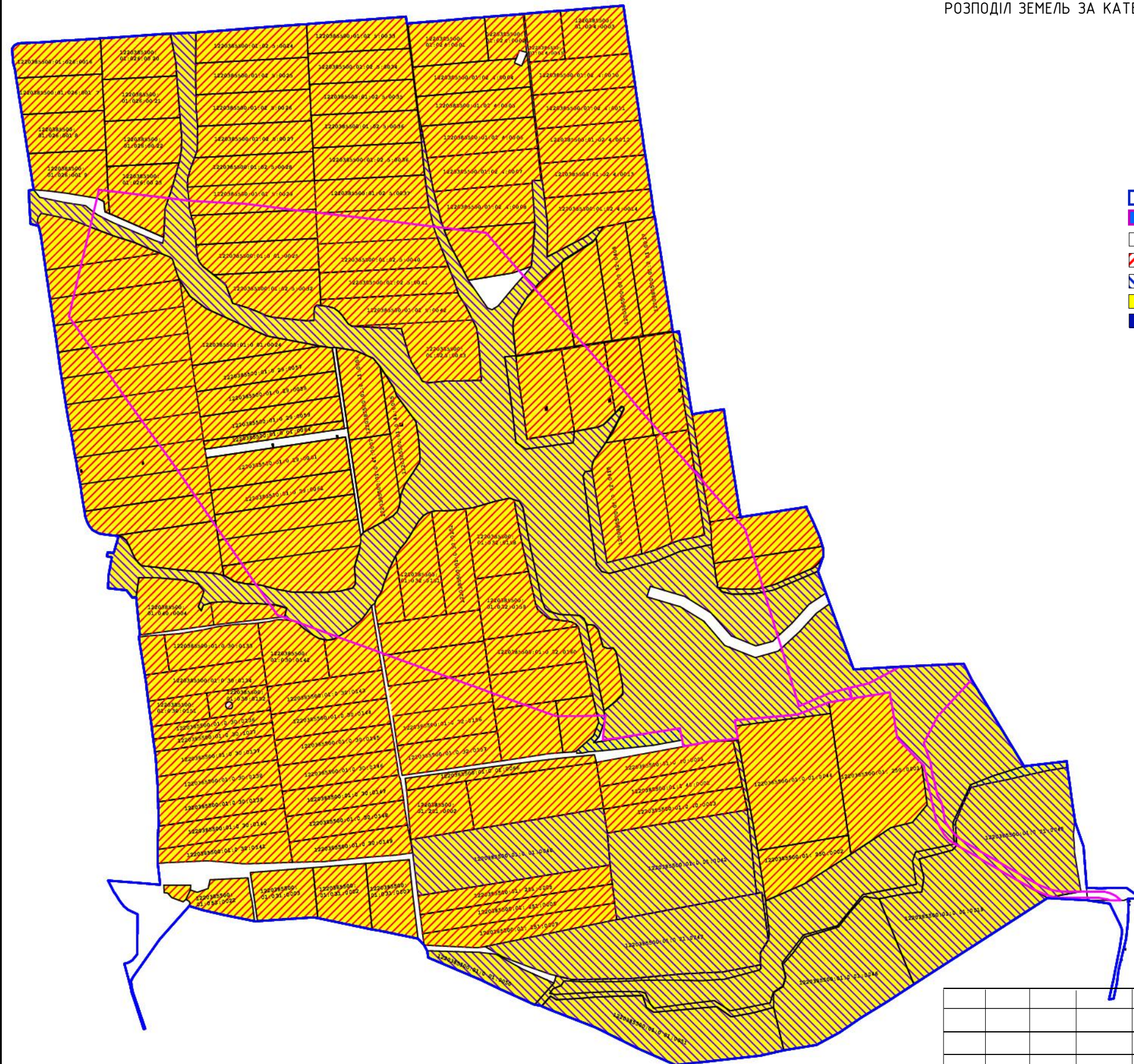


РОЗПОДІЛ ЗЕМЕЛЬ ЗА КАТЕГОРІЯМИ ЗЕМЕЛЬ ТА ФОРМОЮ ВЛАСНОСТІ



УМОВНІ ПОЗНАЧЕННЯ

- межі території, на яку розроблено ДПТ площею 1388.98 га
- проектна територія для виробництва площею 488.89 га
- земельні ділянки, що входять до території ДПТ
- землі приватної власності
- землі комунальної власності
- землі сільськогосподарського призначення
- землі промисловості

Загальні відомості про земельні ділянки за формою власності

ФОРМА ВЛАСНОСТІ (КОД)	КІЛЬКІСТЬ ЗКМЕЛЬНИХ ДІЛЯНОК	ПЛОЩА, ГА
ПРИВАТНА	134	472,0012
КОМУНАЛЬНА	22	860,5880

Загальні відомості про земельні ділянки за категорією земель

КАТЕГОРІЯ ЗЕМЕЛЬ (КОД)	КІЬКІСТЬ ДІЛЯНОК	ПЛОЩА, ГА
100	151	1338,2657
900	6	0,0282

04.25/246.1

Детальний план частини території для розміщення та експлуатації основних, підсобних і допоміжних будівель та споруд товариства з обмеженою відповідальністю «МАР'ЯНСЬКИЙ КАР'ЄР» для видобутку вапняку, що пов'язані з користуванням надрами землі промисловості, яка знаходиться на території Зеленодольської міської територіальної громади, а саме: Дніпропетровська область, Криворізький район, 2,5 км на північний захід від села Мар'янське, за межами населеного пункту»

Зміна	Кільк.	Аркуш	№ док	Підпис	Дата
					2025
Директор	Шатов				
Виконав	Адодіна				

Замовник: Виконавчий комітет Зеленодольської міської ради Криворізького району Дніпропетровської області

Стадія	Аркуш	Аркушів
ДПТ		

План розподілу земель за категоріями земель та формою власності

