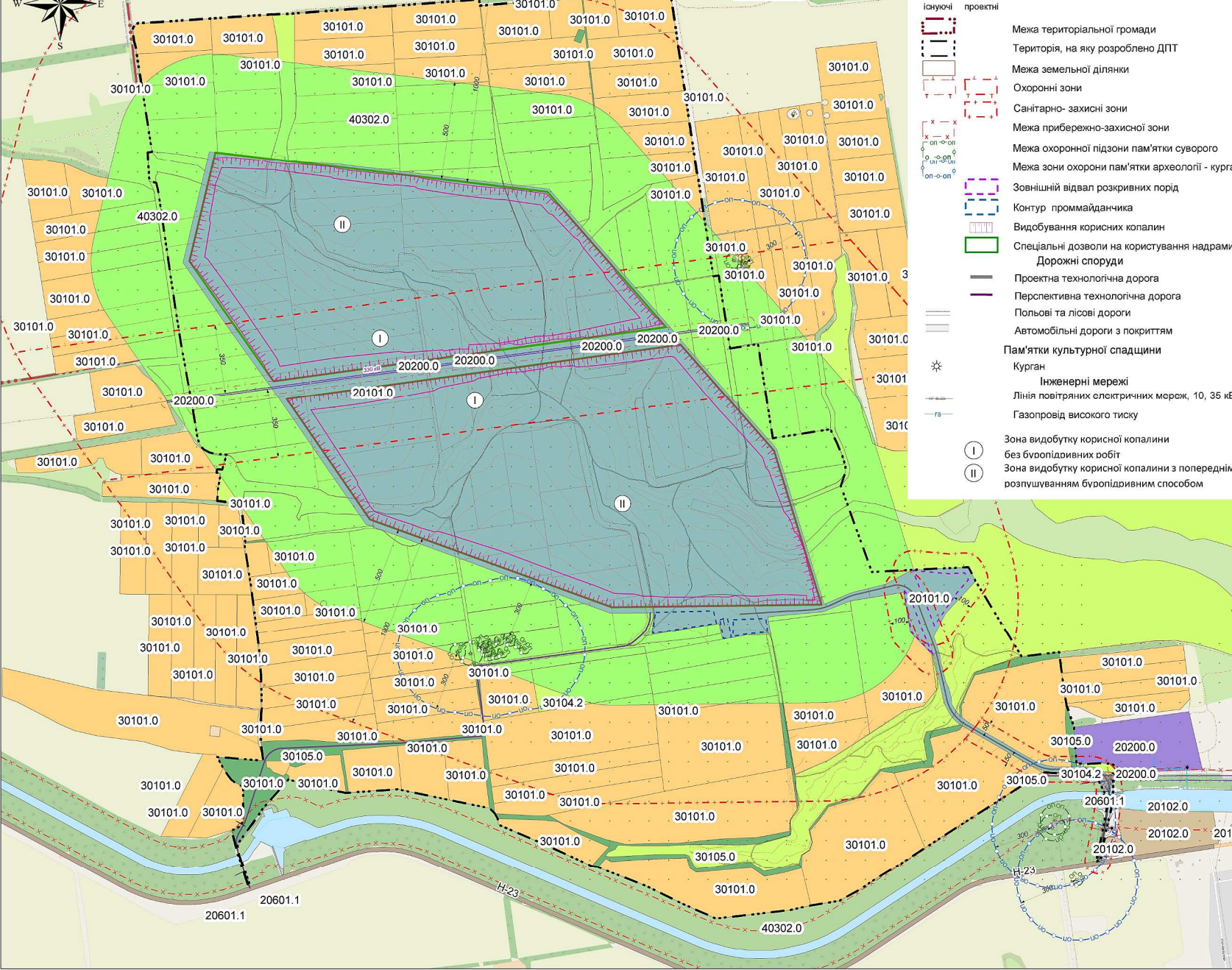


ПЛАН ФУНКЦІОНАЛЬНОГО ЗОНУВАННЯ ТЕРИТОРІЇ.
М1:10000



- УМОВНІ ПОЗНАЧЕННЯ**
- Ізюмчючі проектні
 - Межа територіальної громади
 - Територія, на яку розроблено ДПТ
 - Межа земельної ділянки
 - Охоронні зони
 - Санітарно-захисні зони
 - Межа прибережно-захисної зони
 - Межа охоронної підзони пам'ятки суворого
 - Межа зони охорони пам'ятки археології - курган
 - Зовнішній відвал розкривних порід
 - Контур проммайданчика
 - Видобування корисних копалин
 - Спеціальні дозволи на користування надрами
 - Дорожні споруди
 - Проектна технологічна дорога
 - Перспективна технологічна дорога
 - Польові та лісові дороги
 - Автомобільні дороги з покриттям
 - Пам'ятки культурної спадщини
 - Курган
 - Інженерні мережі
 - Лінія повітряних електричних мереж, 10, 35 кВ
 - Газопровід високого тиску
 - Зона видобутку корисної копалини без буропідвдвних робіт
 - Зона видобутку корисної копалини з попереднім розпушуванням буропідвдвним способом

Класифікатор видів функціонального призначення територій та їх співвідношення з видами цільового призначення земельних ділянок

Код виду функціонального призначення території	Назва виду функціонального призначення території	Код згідно з Класифікатором видів цільового призначення земельних ділянок	
		переважні (основні) види	супутні види
20101.0	території промислових підприємств	08.01; 11.01; 11.02; 11.03; 11.07; 11.08	03.07; 03.08; 03.09; 03.10; 03.11; 03.14; 04.10; 05.01; 11.04; 12.01; 12.03; 12.04; 12.08; 12.11; 12.13; 13.01; 13.02; 13.03; 14.02
20102.0	території сільськогосподарських підприємств	01.01; 01.02; 01.15; 08.01	01.09; 01.10; 03.07; 03.08; 03.11; 03.14; 04.10; 05.01; 11.07; 11.04; 13.01; 13.03; 14.02 (в частині розміщення об'єктів розподільчих мереж)
20200.0	території об'єктів інженерної інфраструктури	08.01; 10.10; 11.04; 13.01; 13.03; 13.05; 14.01; 14.02; 14.05; 14.06	03.14; 04.10; 05.01; 11.07
20601.1	території автомобільного транспорту	08.01; 12.04	03.07; 03.08; 03.14; 04.10; 05.01; 11.04; 11.07; 12.13; 13.01; 13.03; 14.02
20601.4	території водного транспорту	08.01; 10.04; 10.05; 10.10; 12.02; 12.03	03.07; 03.08; 03.14; 04.10; 05.01; 11.04; 11.07; 12.13; 13.01; 13.03; 14.02
30101.0	території під ріллею та перелогами	01.01; 01.02; 01.03; 01.04; 01.07; 01.09; 04.01; 04.02; 04.03; 04.08; 04.09; 04.10; 04.11; 05.01; 08.01	11.04; 13.01; 13.03; 14.02 (в частині розміщення об'єктів розподільчих мереж)
30104.2	території для виласання худоби	01.08; 04.01; 04.02; 04.03; 04.08; 04.09; 04.10; 04.11; 05.01; 08.01	11.04; 13.01; 13.03; 14.02 (в частині розміщення об'єктів розподільчих мереж)
30105.0	території під полязахисними лісовими смугами	01.16; 04.01; 04.03; 04.08; 04.09; 04.10; 04.11; 05.01; 08.01; 11.07	11.04; 13.01; 13.03; 14.02 (в частині розміщення об'єктів транспортування та розподілу)
40302.0	зелені насадження спеціального призначення	04.10; 05.01; 08.01; 10.02; 10.03; 10.04; 10.10; 11.07; 14.05	11.04; 13.01; 13.03; 14.02 (в частині розміщення об'єктів транспортування та розподілу)



04.25246.1

© OpenStreetMap (map contributors), CC-BY-SA

Зміна	Кільк.	Аркуш	Надок	Підпис	Дата
ГАП	Швець				2025

Замовник: Виконавчий комітет Зітненської міської ради Кіровоградської області

План функціонального зонування території

Стадія	Аркуш	Аркуші
ДПТ	4	7

ДРХРО ЗВІТОК