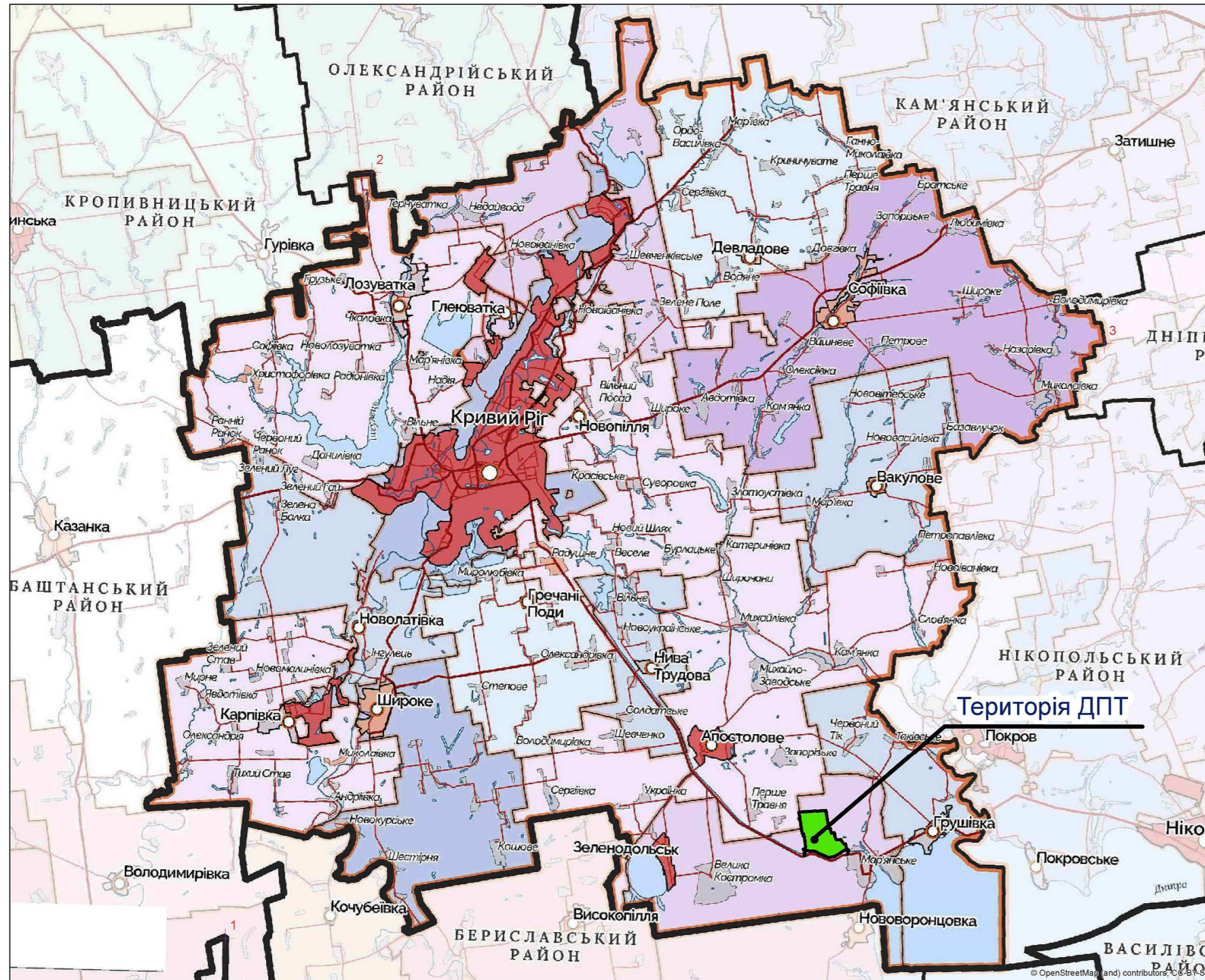
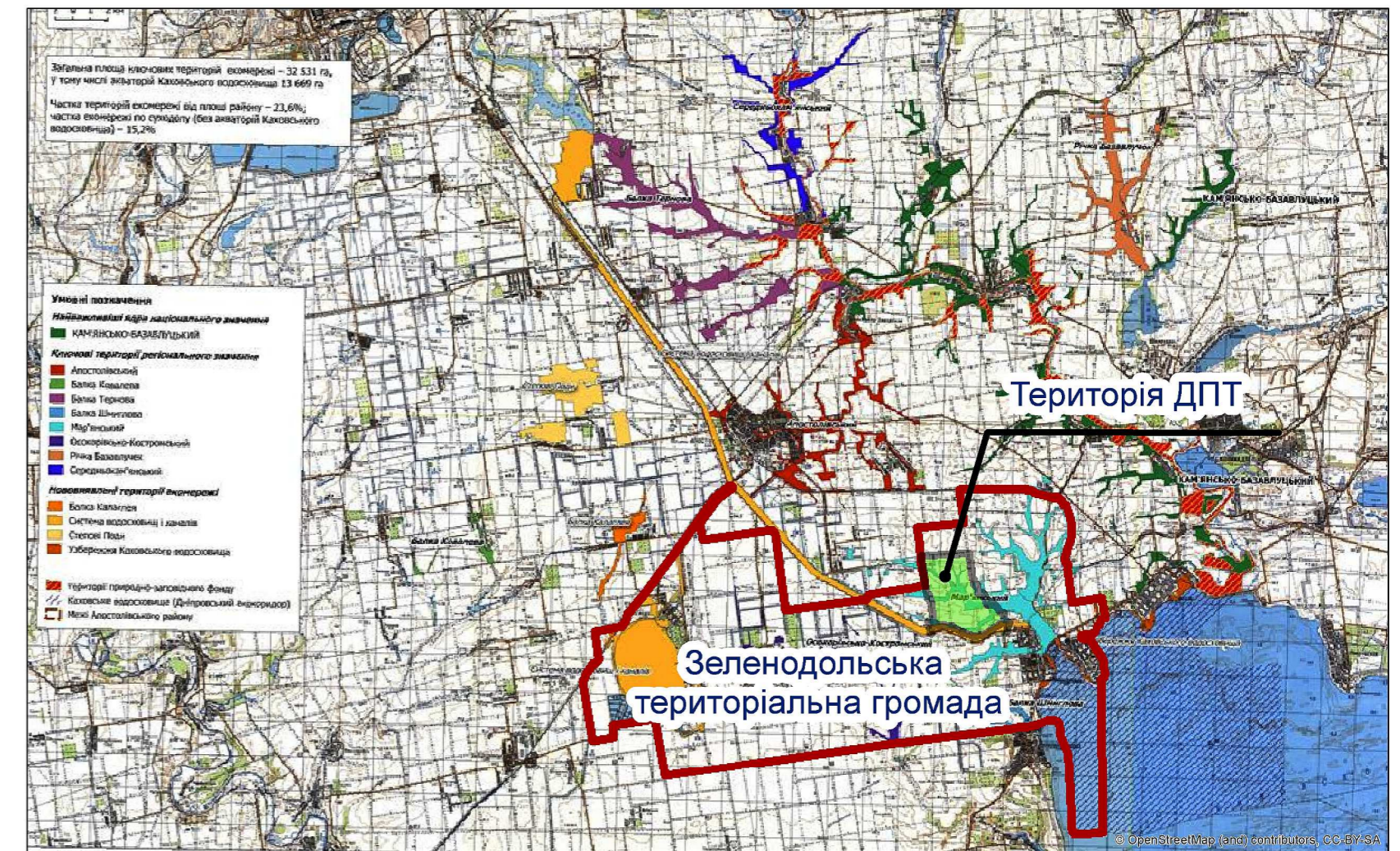


СХЕМА РОЗТАШУВАННЯ ЗЕМЕЛЬНОЇ ДІЛЯНКИ У ПЛАНУВАЛЬНІЙ СТРУКТУРІ ТЕРИТОРІЇ ТЕРИТОРІАЛЬНОЇ ГРОМАДИ

Місце розташування проектної території в межах Криворізького району



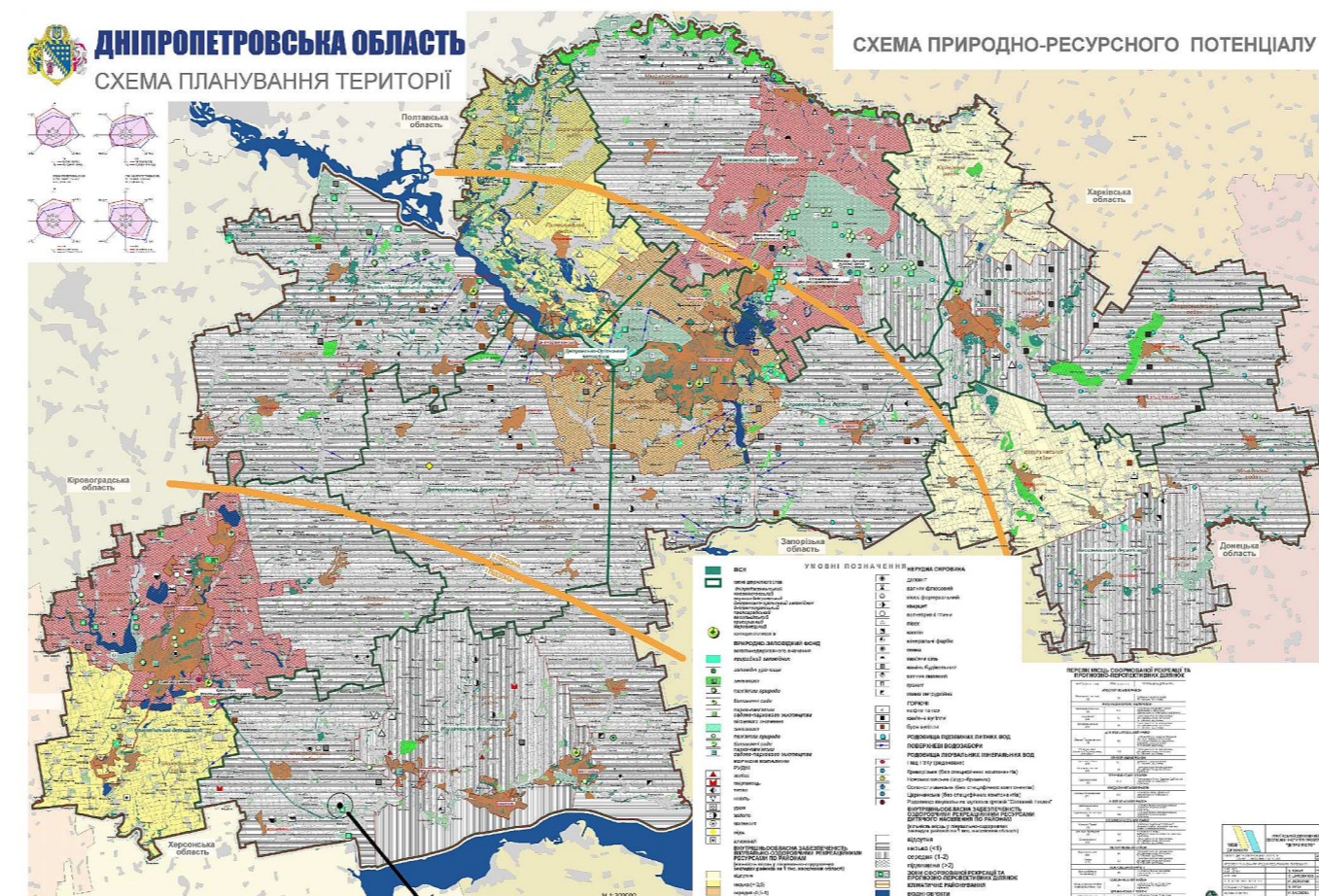
Ключові території регіональної екомережі Дніпропетровської області Криворізького (раніше Апостолівського) району



Фрагмент кадастрової мапи із зазначеною проектною територією



Місце розташування території ДПТ



Місце розташування території ДПТ

ВІДОМІСТЬ КРЕСЛЕНЬ ПРОЕКТУ МІСТОБУДІВНА ЧАСТИНА

Аркуш	Найменування аркушів	Кількість аркушів
1	Схема розташування земельної ділянки у планувальній структурі території територіальної громади	1
2	План існуючого використання території та схема існуючих обмежень у використанні земель	1
3	Проектний план та схема проектних обмежень у використанні земель	1
4	План функціонального зонування території	1
5	Схема транспортної мобільності та інфраструктури, поєднана з кресленням поперечного профілю проїзду	1
6	Схема інженерного забезпечення території	1
7	Схема інженерної підготовки, благоустрою території та вертикального планування	1

04.25/246.1					
Зміна	Кільк.	Аркуш	Нідок	Підпис	Дата
ГАП	Швець				2025
Замовник: Виконавчий комітет Зеленодольської міської ради Криворізького району Дніпропетровської області					
Склад:					
ДПТ	1	Аркушів	7		
Схема розташування земельної ділянки у планувальній структурі території територіальної громади					

